

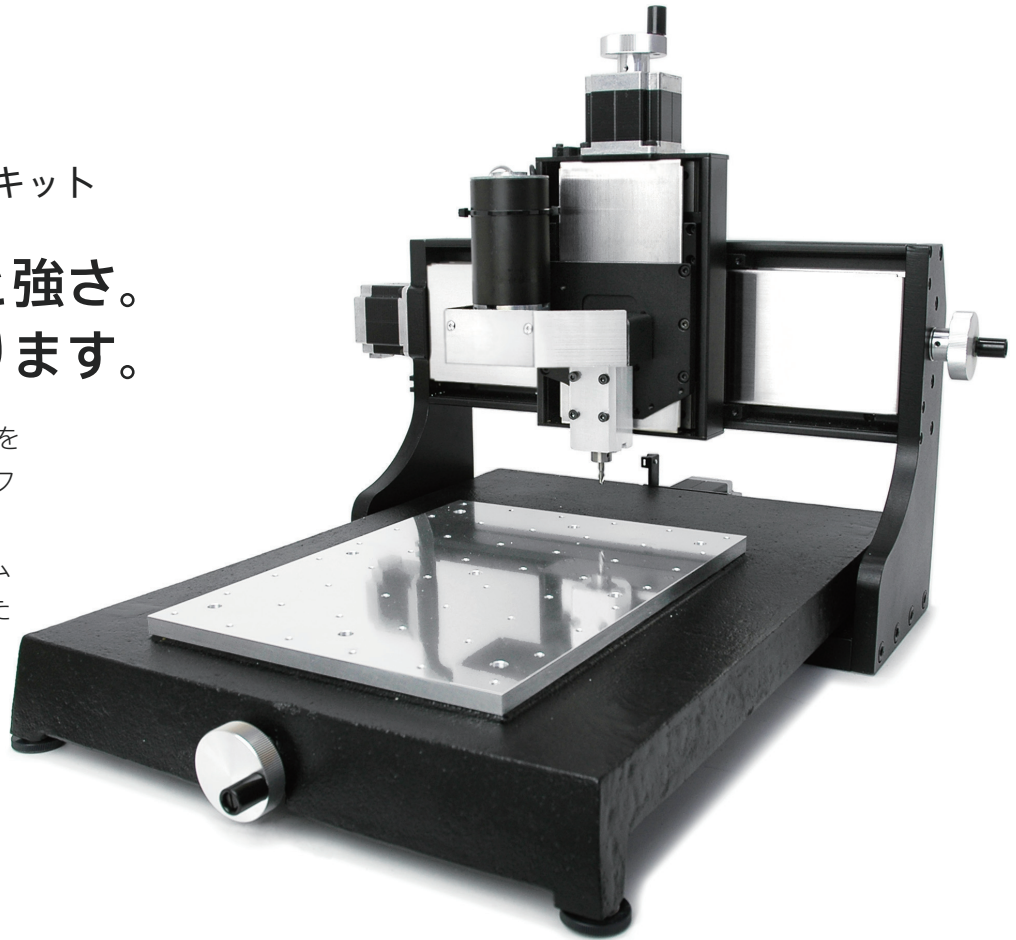
# KitMill

## RD300/420

卓上 CNC フライス組み立てキット

今までにない広さと強さ。  
夢もどんどん広がります。

KitMill RD300/420は、広い加工範囲をもつ高コストパフォーマンス卓上CNCフライス組み立てキットです。鋳鉄製フレームやアルミ押出材フレームの採用により機械剛性を確保。安定したアルミ加工を実現しています。



### 販売価格

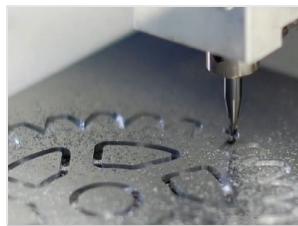
- RD300 : 278,000円 (税込)

### 販売予定価格

- RD420 : 358,000円 (税込)  
2012年5月以降発売予定

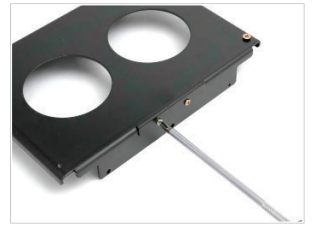
### CNCでものづくりの可能性が広がる

本製品を PC に接続し付属のソフトウェアを使うことでNCプログラムからCNC加工を行います。これにより、複雑な形状の部品を、自動で何個も作る事ができます。



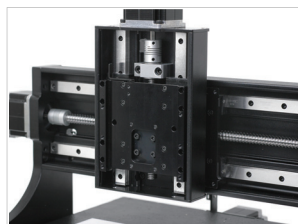
### 組み立てキットでコスト削減

組み立てキットにすることで、導入しやすい価格を実現しました。組み立てをお客様自身で行うことで製品構造をよく理解することができます。メンテナンスも自分で行えるようになるため、低いランニングコストで製品を導入することが可能です。



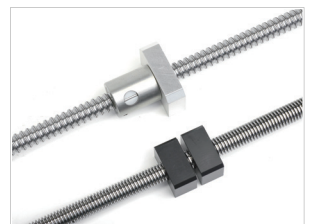
### 堅牢な構造、高コストパフォーマンス

ベースフレームは鋳鉄製、XZ軸のベースにはアルミ押出材を使用した堅牢な構造です。案内機構には精度に優れたリニアガイドを採用した高コストパフォーマンスCNCフライスです。



### 広い加工範囲と豊富なオプションで様々な用途に

RD420は220×420mmもの広い加工範囲を持ち、大きい部品を削り出すことが可能です。X・Y軸用のボールスクリーキットをはじめとし、オプションも豊富で様々な用途にご利用頂けます。



## 加工サンプル



歯車 [ A7075 ]



遠心ファン  
[ サンモジュール ]

## 仕様

項目		RD300	RD420
テーブルサイズ		220mm ( W ) × 300mm ( D )	220mm ( W ) × 420mm ( D )
取り付け可能な材料の高さ		55mm	
加工可能な材料		樹脂、FRP、木材、アルミ合金全般、真鍮	
スピンドル	ツールチャック形式	セットスクリュー式 TNC製スピンドル・コレットチャック式 ( オプション装着時 )	
	定格回転数	5600r/min 3400、5600、10000r/minの3段階 ( オプション装着時 )	
	モーター定格出力	35W	
送り機構	案内形式	リニアガイド	
	送り形式	Φ12台形ねじ・樹脂ナット ボールスクリュー ( オプション装着時。XY軸のみ )	
	ストローク	X軸：224mm Y軸：304mm Z軸：67mm	X軸：224mm Y軸：424mm Z軸：67mm
	最大送り速度	30mm/s ( F1800 ) 70mm/s ( F4200。オプション装着時。XY軸のみ )	
	分解能	1.25μm ( オプション装着時：2.5μm )	
電装部	コントローラー	TRA150	
	電源	AC100V 50/60Hz	
	消費電力	120W	
重量	41kg	55kg	
製品寸法 ( カッコ内の寸法はRD420 のものです )			

## 基本製品構成

- KitMill RD300/420本体 ( 組み立てキット )
- TRA150 ( コントローラー )

## オプション

- 原点センサーセット 販売価格：9,980円
- アルミハンドル3個セット 販売価格：5,480円
- アルミ製加工テーブル 販売価格：15,800円

製品に関する情報、ご注文はオリジナルマインドwebサイトにて：<http://www.originalmind.co.jp>

オリジナルマインド 検索