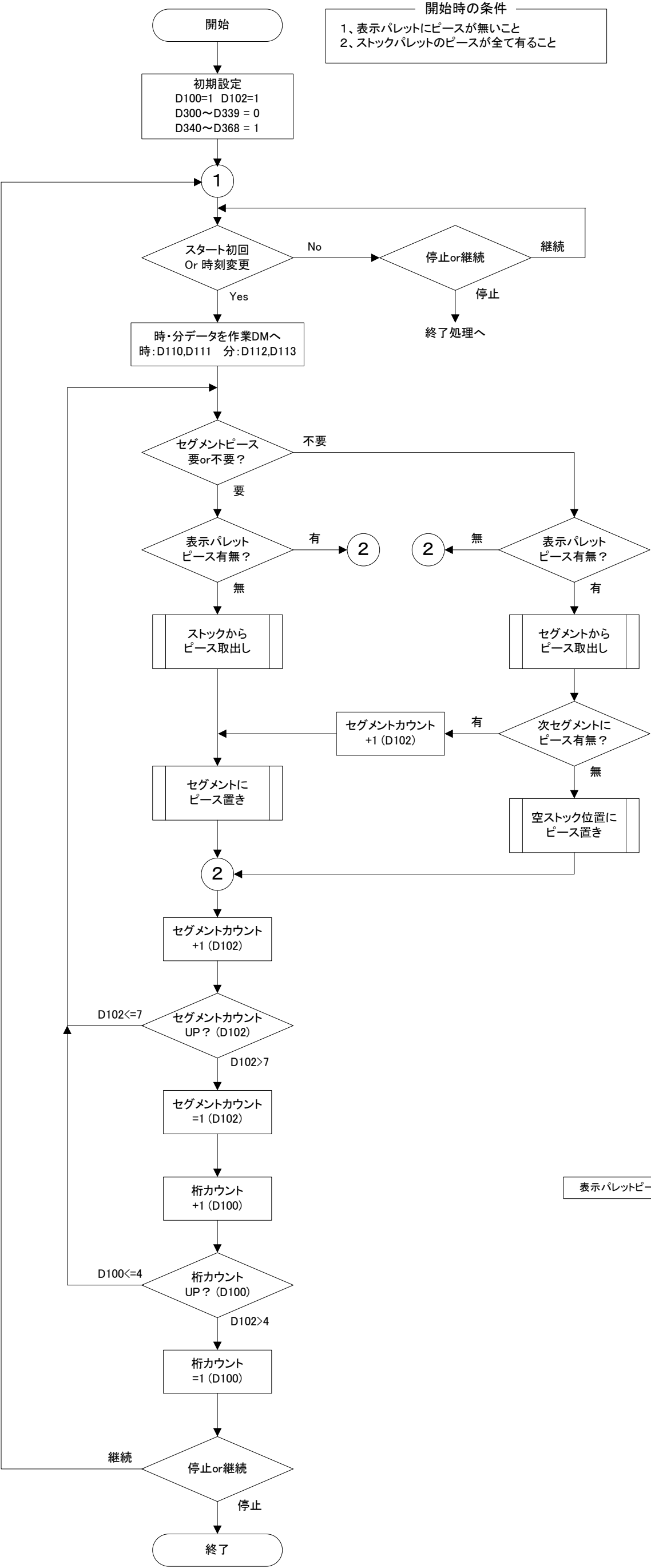


7セグ時計 動作フローチャート

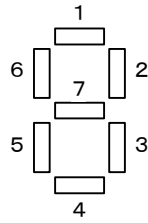


開始時の条件

1、表示パレットにピースが無いこと

2、ストックパレットのピースが全て有ること

セグメントカウントNo.



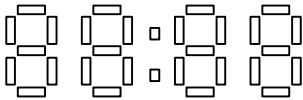
セグメントパターンデータ

	1	2	3	4	5	6	7	アドレス
	1	1	1	1	1	1	0	M500 ~
	0	1	1	0	0	0	0	M510 ~
	1	1	0	1	1	0	1	M520 ~
	1	1	1	1	0	0	1	M530 ~
	0	1	1	0	0	1	1	M540 ~
	1	0	1	1	0	1	1	M550 ~
	1	0	1	1	1	1	1	M560 ~
	1	1	1	0	0	0	0	M570 ~
	1	1	1	1	1	1	1	M580 ~
	1	1	1	1	0	1	1	M590 ~

※データ値は固定の事

ストックピース有無(取出しカウント)

	=0	=1	=2	=3	=4	=5	=6
D140							
D141							
D142							
D143							



表示パレットピース有無	M700~	M710~	M720~	M730~
-------------	-------	-------	-------	-------